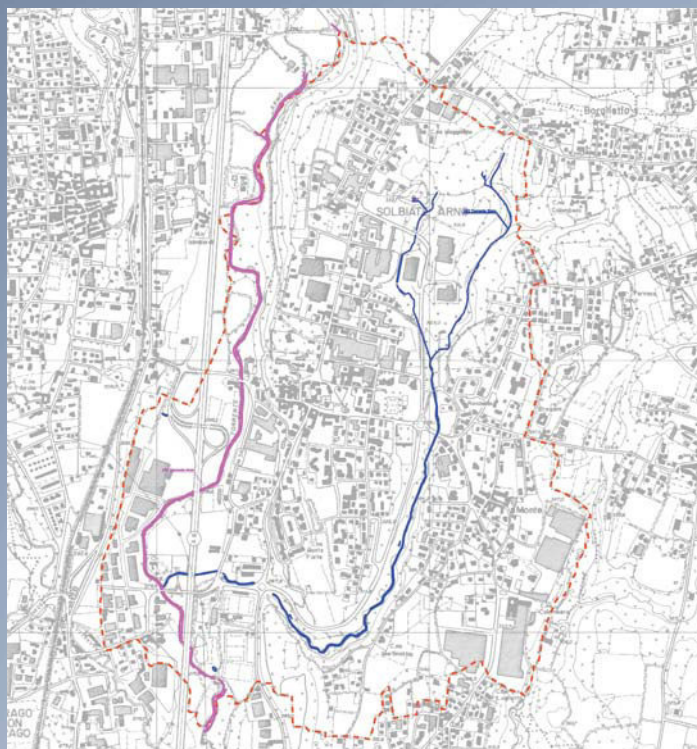




AMMINISTRAZIONE COMUNALE DI
SOLBIATE ARNO
Provincia di Varese



**INDIVIDUAZIONE DEL
RETICOLO IDRICO MINORE**

D.G.R. 25 Gennaio 2002 n.7/7868

D.G.R. 1 Agosto 2003 n.13950

Allegato 2:

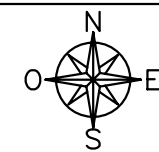
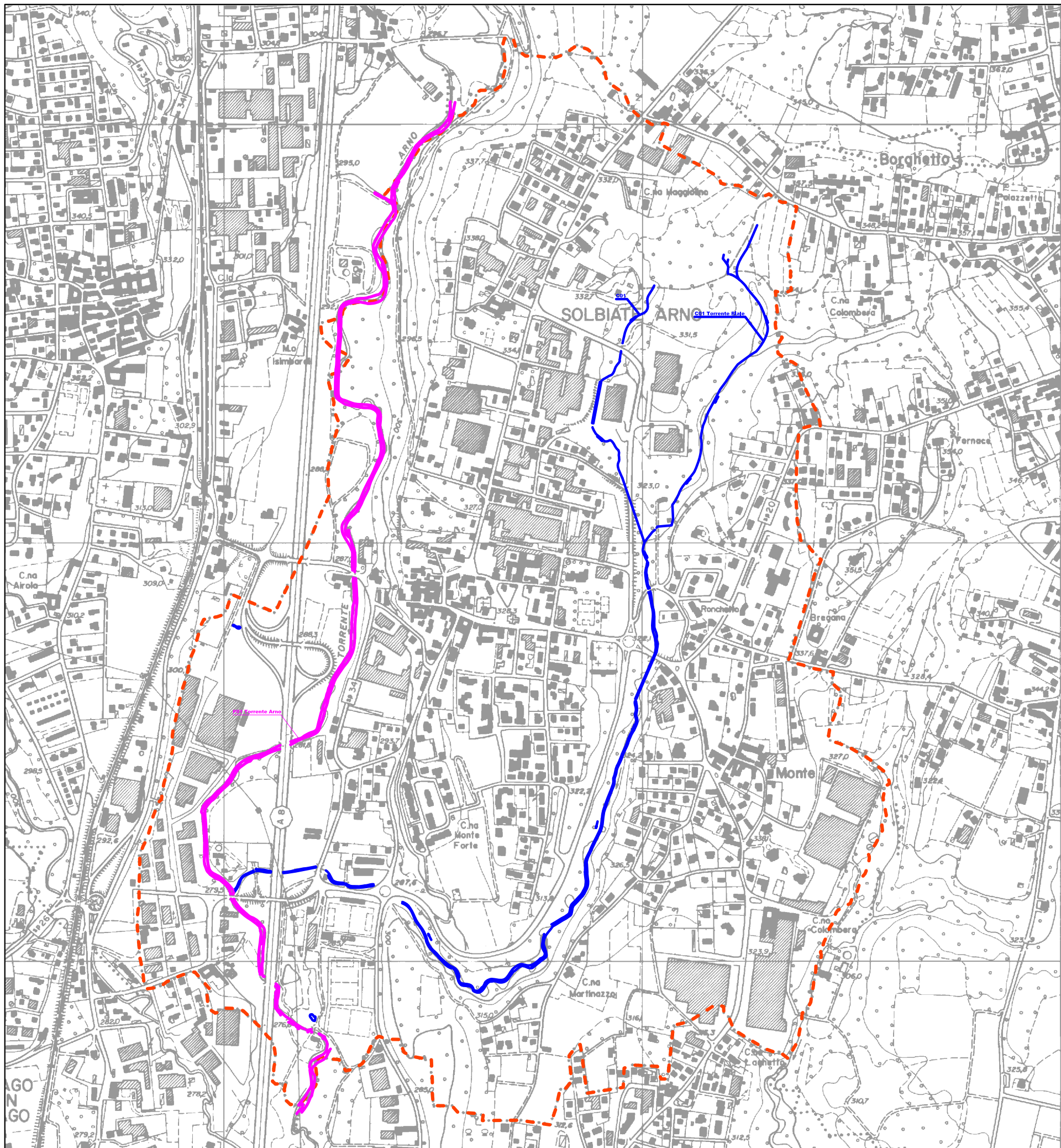
Individuazione del Reticolo Idrico Minore - Base CTR

DICEMBRE 2009

DOTT. ALBERTO VENEGONI
Geologo

COMM. 06.09

Uff.: via P. Micca, 11 - 20023 Cerro Maggiore (MI)
tel. 0331 / 421.978 - fax. 0331 / 421.977 - E-mail: studiovenegoni@soilwater.it
Dom. Fisc.: via del Chisso, 18/4 - 21052 Busto Arsizio (VA)
p. I.V.A. 02047640129 - C.F. VNG LRT 53P22 B300H



AMMINISTRAZIONE COMUNALE DI
SOLBIATE ARNO (VA)

Individuazione del reticolo idrico minore
D.G.R. 25 Gennaio 2002 n. 7/7868
D.G.R. 1 Agosto 2003 n. 13950

LEGENDA

RETICOLO PRINCIPALE (R.d. 523/1904 e s.m.i.)

P01 / \ Corso d'acqua appartenente al *reticolo idrico principale*,
relativa numerazione e direzione di flusso idrico

RETICOLO IDRICO MINORE
(D.g.r. 7/7868/2002 - D.g.r. 13950/2003)

C01 / \ Corso d'acqua appartenente al *reticolo idrico minore*
relativa numerazione e direzione di flusso idrico

C01 / \ Tratto tombinato di corso d'acqua appartenente al *reticolo idrico minore*,
relativa numerazione e direzione di flusso idrico

**INDIVIDUAZIONE DEL RETICOLO IDRICO MINORE
BASE CTR**

COMM. 0609	Dicembre 2009	Scala 1:10000	ALLEGATO 2
------------	---------------	---------------	------------

**Dott. Alberto Venegoni
GEOLOGO**
Via P. Micca, 11 - 20023 Cerro Maggiore (MI)
Tel. 0331-421978 - Fax. 0331-421977
e-mail studiovenegoni@soilwater.it